

## ***Des ulcérations chroniques des seins : ne pas oublier le pyoderma gangrenosum !***

*kouki C; Ben Djemaa R; Boudaya S;; Baklouti M; Amouri M ; Bahloul E;  
Sellami K; Masmoudi A; Turki H.*

*service de dermatologie Hôpital Hédi Chaker; Sfax, Tunisie.*

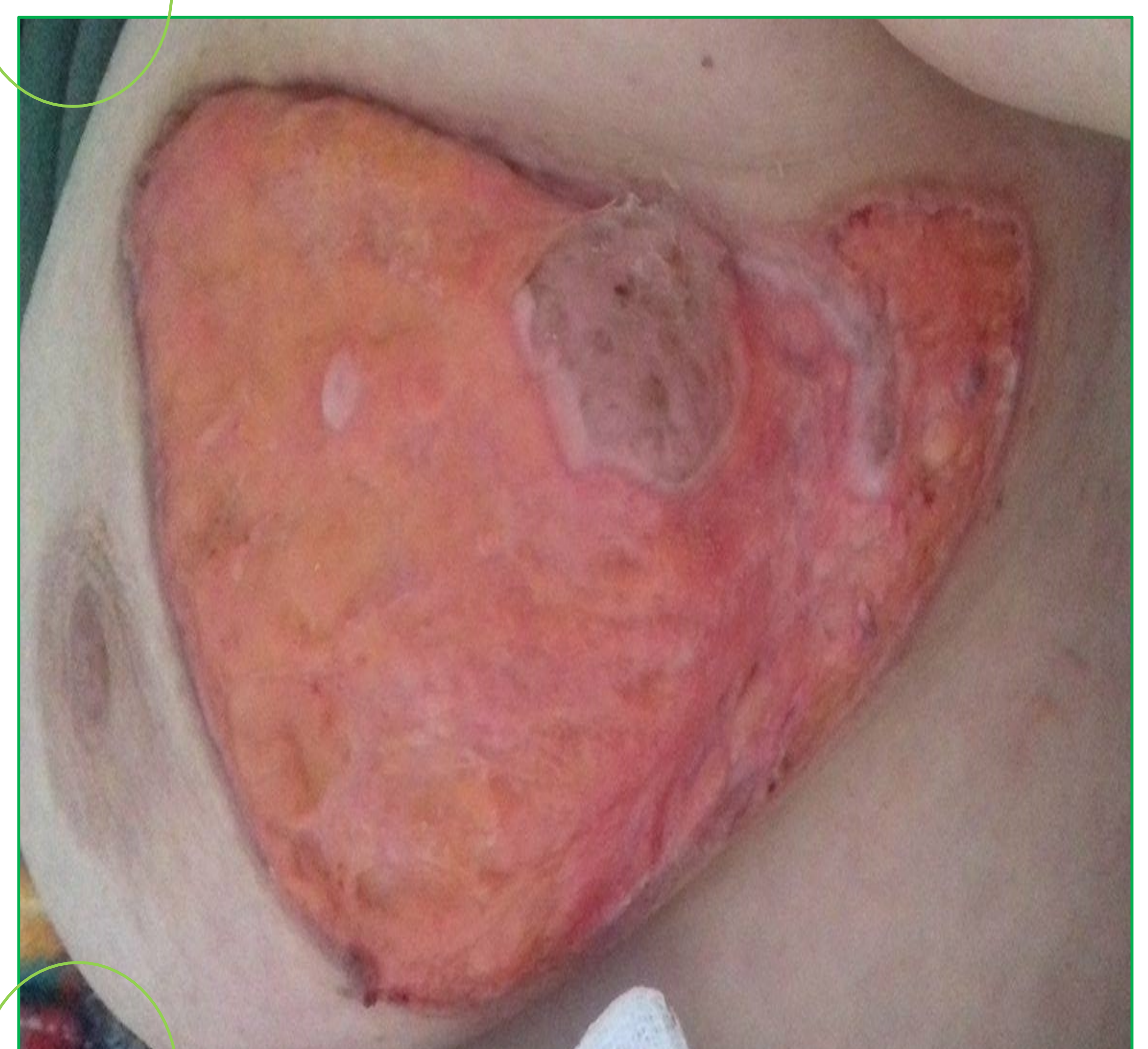
**Introduction :** Le pyoderma gangrenosum (PG) est une dermatose neutrophilique rare. Sa localisation au niveau du sein est atypique. Nous en rapportons 4 nouvelles observations en précisant l'aspect clinique, thérapeutique et évolutif.

### **Résultats:**

- N=4 patients (sur 27 ans)
- L'âge moyen: 65 ans (entre 51-78ans),
- Lésion ulcérée unique (2 cas) ou multiple (2 cas), peu douloureuse (4cas), au niveau des 2 seins (1 cas). Une localisation extra-mammaire ( 1cas →jambes).
- Le délai de consultation variait de 3 à 12 mois.
- L'histologie était en faveur d'un PG dans tous les cas.
- Un bilan étiologique était négatif chez toutes les patientes. Un rhumatisme inflammatoire associé (1cas)
- **Les traitements de 1<sup>er</sup> intention:** la colchicine (3cas) arrêté pour intolérance digestive, la disulone (2cas), sans amélioration.
- **En 2<sup>ème</sup> intention :** corticothérapie générale, chez toutes nos patientes (0,5mg/kg/jour (3cas) et à 1mg/kg/j (1cas)).
- **Evolution :** une surinfection, un état de choc septique puis décès d'une patiente; une amélioration pour le reste (3cas), au prix d'une cortico-dépendance (1cas).



Cas 1



Cas 2



Cas 4



Cas 3

### **Discussion :** *Le sein:* localisation atypique du PG

- \*Tout âge, **surtout entre 30 et 50 ans** contrairement à nos patientes (âge plus avancé)
- \*L'association à des hémopathies, des pathologies inflammatoires est fréquente. Une de nos patientes était porteuse de maladie rhumatismale. L'enquête étiologique, indispensable, est souvent négative.
- \*La survenue au décours d'une chirurgie mammaire (phénomène de pathergie), largement décrite dans la littérature, n'était pas retrouvée dans notre série
- \*L'histoire de PG dans d'autres régions du corps dans les antécédents conforte le diagnostic de PG du sein
- ➔ **PG du sein: diagnostic d'élimination**
- \*Bien que dans la littérature, l'amélioration est habituellement observée sous corticothérapie générale, nos patientes avaient des résultats plus ou moins satisfaisants. La récurrence sous traitement et surtout en cours de dégression demeure fréquente.